

FIRST PRODIG

A solução para
seus métodos de
exatidão.



O viscosímetro com tela de 7" sensível ao toque permite a criação e gravação de métodos de medição, exibir resultados ou curvas, analisar dados, imprimir relatórios, organizar usuários e proteger dados.

RECURSOS E BENEFÍCIOS

- Controle de velocidade ou taxa de cisalhamento.
- Método de programação e gravação.
- Métodos constantes, passo-a-passo ou rampa.
- Curva direta no display.
- Análise direta com regressão.
- Edição direta de relatórios.
- Medição direta com tempo de parada.
- Modo de usuário seguro.
- Gravação de dados e transferência USB.
- Exibição do torque medido.
- Sensor de temperatura integrado.
- Conexão com impressora.
- Compatível com o software RheoTex®.
- Exibição dos limites de viscosidade de acordo com o sensor e a velocidade.

O QUE ESTÁ INCLUSO ?

1x Viscosímetro com Vela e Célula de Medição e Vela

- 4 sensores LV ou 6 sensores RV (p75)
- 1 sensor de temperatura integrado.
- 1 Base padrão ou tipo rack (p68).
- 1 Caneta de navegação Touch.
- 1 Manual do usuário.
- 1 Certificado de calibração e verificação.
- 1 Tecido de microfibra.

INSTRUMENTOS DISPONÍVEIS

FYZYfYbWU	8YgI bU9c	: UJ U'XY' J JgVt'gXUXY' (mPa.s)
N707700	FIRST PRODIG VISCOMETER WITH SPINDLES RV-2 TO RV-7 (with standard stand)	200 a 240M
N707709	FIRST PRODIG VISCOMETER WITH SPINDLES RV-2 TO RV-7 (with rack stand)	200 a 240M
N707300	FIRST PRODIG LR VISCOMETER WITH SPINDLES LV-1 TO LV-4 (with standard stand)	15(1*) a 22M
N707309	FIRST PRODIG LR VISCOMETER WITH SPINDLES LV-1 TO LV-4 (with rack stand)	15(1*) a 22M

A dURU'a J\l Yg #fLEdCXYUrb[J'f%a DU'g Vt'a 'A G'1 @J'f'f'+, L'B'c bWl gc"

ESPECIFICAÇÕES

Tipo de instrumento Viscosímetro rotacional sem molas, tela Touch 7"

Velocidades de rotação Escolha livre entre 0.3 e 250 rpm

Faixa de Torque Versão padrão: 0.05 a 13 mNm
Versão LR: 0.005 a 0.8 mNm

Temperatura Equipado com um sensor PT100 que indica temperaturas entre -50°C e +300°C

Precisão +/- 1 % do fundo de escala +

Repetibilidade +/- 0,2 %

Exibição

Viscosidade (cP/Poises ou mPa.s / Pa.s) Velocidade – Taxa e tensão de cisalhamento – Torque – % – Tempo – Temperatura (opcional)

Normas

ASTM : D115 ; D789 ; D1076 ; D1084 ; D1337 ; D1338 ; D1417 ; D1439 ; D1824 ; D2196 ; D2243 ; D2364 ; D2556 ; D3288 ; D3468 ; D3716 ; D3730 ; D3794 ; D4016 ; D4143 ; D4878 ; D4889 ; D5324 ; D5400 ; D6279 ; D6577 ; D7394 ; D8020 ; E2975 ; F1607 ; BS 5350 ; DIN 2555 ; 3219 ; 52007-1 ; 53019-1 ; 54453 ; EN 302-7 ; 2555 ; 3219 ; 10301 ; 12092 ; 12802 ; 15425 ; 15564 ; ISO 1652 ; 2555 ; 2884-2 ; 3219 ; 10364-12

Idiomas Francês/Inglês/Russo/Espanhol/Turco/Alemão

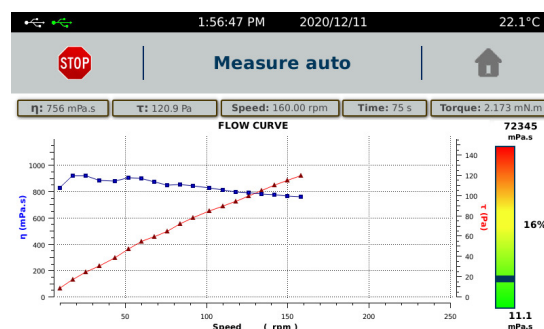
Alimentação 90-240 VCA 50/60 Hz

Analog output 4 – 20 mA

PC Connections RS232

Conexão Porta USB

Dimensões e Peso Cabeçote: L180 x A230 x C130 mm Base de alumínio: L280 x C200 x A30 mm Haste de aço inox: C500 mm Peso: 6.7 kg



SISTEMA DE MEDIÇÕES COMPATIVELIS

MS-RV (p75), MS-LV (p75), MS-BV (p76),
MS-VANES (p77), MS-KREBS (p77),
MS-SV (p79), MS-ULV (p78), MS-DIN (p72).

SISTEMA DE CONTROLE DE TEMPERATURA

EVA LR (p60), EVA MS DIN (p58),
RT-1 PLUS (p61).

OPCIONAIS E ACESSORIOS

- Maleta de transporte (p68).
- Sensor de temperatura -50°C a +300°C (p69).
- Base HELIPRO (p66).
- Leitor de código de barras c/ base e cabo (p68).
- Suporte para sensores tipo baioneta (p69).
- Proteção para touch screen (p68).

- Óleo padrão de viscosidade (p69).
- Impressora Dymo (p68).
- Conjunto para baixo volume (p67).
- Conjunto THERMOCELL (p61).
- Software RheoTex®.