



KONICA MINOLTA



**NOVO** Espectrofotômetro

CM-26d

CM-25d

# O mais alto nível de precisão da indústria Últimos modelos da Konica Minolta



Correlação  
Inter-Instrumental  
Entre  $\Delta E^*ab$  0.12

Abertura  
de Medição  
 $\varnothing 8$  mm,  $\varnothing 3$  mm

Repetibilidade  
Entre  $\sigma \Delta E^*ab$  0.02

(Especificações do CM-26d)

## Os mais altos níveis de correlação inter-instrumental e repetibilidade da indústria

- Correlação Inter Instrumental: Entre  $\Delta E^*ab$  0.12 <sup>\*1</sup>
  - Repetibilidade: Desvio Padrão entre  $\Delta E^*ab$  0.02 <sup>\*1</sup>
- <sup>\*1</sup>: Baseado nas condições de medição da Konica Minolta (CM-26d)

## Fácil operação para todos

- Modo de uso aprimorado devido a uma tela de 2,7 polegadas e um visor prático para um rápido posicionamento
- Suporte à ferramenta de programação CM-CT1 <sup>\*2</sup> para uma rápida e fácil configuração. <sup>\*2</sup>: Disponível para download na web

## Medições simultâneas rápidas SCI+SCE

- Tempo de medição aproximado de 1.3s <sup>\*3</sup> (Aprox. 2.4 s comparado com modelos anteriores) <sup>\*3</sup>: Tempo desde o pressionamento do botão de medição até o final da leitura, conforme os métodos da Konica Minolta

### ④ Performance por modelo

	CM-26d	CM-25d
SCI	●	●
SCE	●	●
MAV ( $\varnothing 8$ mm)	●	●
SAV ( $\varnothing 3$ mm)	●	—
UV	Selecionável 100% / 0%	Apenas 0%
Correlação Inter-Instrumental ( $\Delta E^*ab$ )	<0.12	<0.20
Repetibilidade ( $\sigma \Delta E^*ab$ )	<0.02	<0.04
Faixa Espectral	360 - 740 nm	400 - 700 nm

### ④ Acessórios Opcionais



Máscara de medição tipo grampeador CM-A268

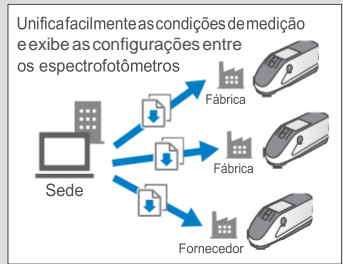
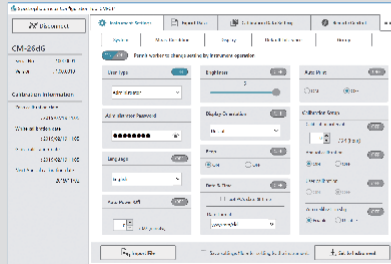


Máscara de medição (MAV; c/vidro) CM-A277 (Available late 2019)

# Ferramenta de Configuração do Espectrofotômetro, CM-CT1, rápida e fácil de usar

O CM-CT1 permite que os fabricantes configurem seus espectrofotômetros CM-26d/CM-25d com rapidez e facilidade. As configurações também podem ser salvas em um arquivo para executar as mesmas configurações em vários instrumentos ou compartilhar configurações entre fábricas.

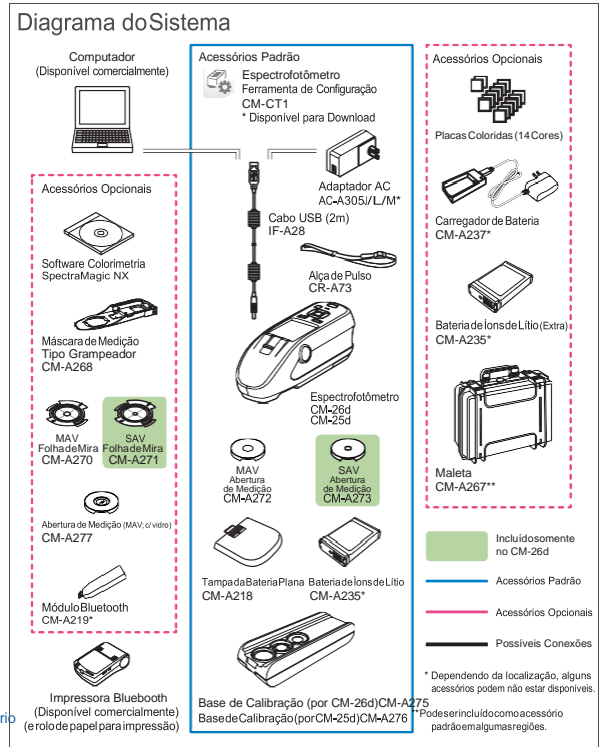
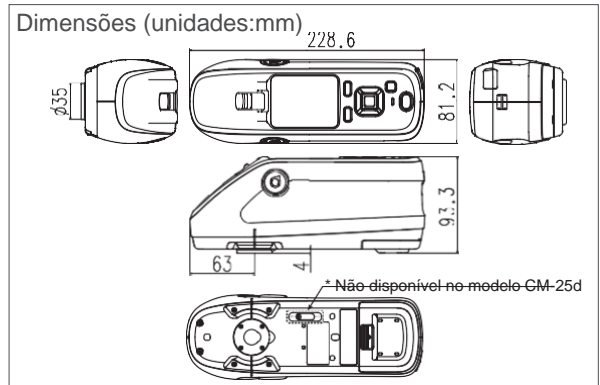
Ferramenta de Configuração do Espectrofotômetro CM-CT1  
 OS: Windows® 7 32 bits, 64 bits / Windows® 8.1 32 bits, 64 bits / Windows® 10 32 bits, 64 bits ● CPU: equivalente a 2 GHz ou mais rápido ● Memória: 2 GB ou mais ● Disco rígido: 10 GB ou mais de espaço livre para instalação ● Tela: Resolução: 1.024 x 720 pixels ou mais / cores de 16 bits ou mais ● Outros: entrada USB (Para conectar aos espectrofotômetros)  
 ● Windows® é uma marca registrada da Microsoft Corporation nos EUA e em outros países.



## Especificações

Modelo	CM-26d	CM-25d
Sistema de Iluminação / Visualização	di: 8°, de: 8° (iluminação difusa: 8° visualização) SCL (componente especular incluso) / SCE (componente especular excluído) selecionável	
Esfera Integradora	Ø54 mm	
Fonte de Luz	Lâmpada de Xenônio x2	Lâmpada de Xenônio x1
Detector	Matriz de Fotodiodos de silício com 40 elementos duplos / Matriz de Fotodiodos de silício com 32 elementos duplos	
Dispositivo de Separação Espectral	Grade de difração planar	
Faixa Espectral	360 to 740 nm	400 to 700 nm
Intervalo de Comprimento de Onda	10 nm	
Meia Largura de Banda	Approx. 10 nm	
Intervalo de Comprimento de Onda	0 to 175%; Resolução: 0.01	
Área de Iluminação	MAV: Ø12 mm SAV: Ø6 mm	MAV: Ø12 mm
Área de Medição	MAV: Ø8 mm, SAV: Ø3 mm	MAV: Ø8 mm
Repetibilidade	Desvio Padrão de ΔE*ab 0.02 / Desvio Padrão de ΔE*ab 0.04	
Correlação Inter-Instrumental	(Quando uma placa de calibração branca é medida 30 vezes em intervalos de 5 segundos após a calibração do branco) Entre ΔE*ab 0.12 / Entre ΔE*ab 0.20	
UV	Selecionável 100% / 0%	Apenas 0%
Observador	Observador 2° e Observador 10°	
Iluminante	A, C, D50, D65, F2, F6, F7, F8, F10, F11, F12, ID50, ID65, Iluminante definido pelo usuário*1 (É possível a avaliação com dois iluminantes simultâneos)	
Dados Exibidos	Valores colorimétricos/gráfico, valores de diferença de cor/gráfico, gráfico espectral, avaliação de aprovação/reprovação, pseudocoloração	
Valores Colorimétricos	L*a*b*, L*C*h, Lab Hunter, Yxy, XYZ e diferença de cor/espacos; Munsell (C)	
Índices	MI, WI (ASTM E313-73), YI (ASTM E313-73, ASTM D1925), Brilho ISO (ISO 2470), WI/Matiz (CIE), Força colorística, Opacidade, Escala cinza, Brilho a 8°, índice do usuário*1	
Equações de Diferença de Cor	ΔE*ab (CIE1976) / ΔE94 (CIE1994) / ΔE00 (CIE2000) / CMC (l:c) / Hunter ΔE / DIN99b	
Padrões	DIN 5033 Teil 7, JIS Z 8722 Condition "c", ISO 7724/1, CIE No.15	
Measurement time	Approx. 0.7 s (Modo de Medição: SCL ou SCE) (Do pressionamento do botão de disparo até a conclusão da medição)	
Intervalo Mínimo de Medição	Approx. 1.5 s (Modo de Medição: SCL ou SCE)	
Memória	1.000 padrões + 5.100 amostras	
Performance da Bateria	Modo de Medição: SCL ou SCE Aprox. 3.000 medições (aprox. 1.000 medições ao usar Bluetooth) quando as medições são feitas em intervalos de 10 segundos a 23°C com a bateria de lítio dedicada.	
Visor	Disponível (com iluminação LED)	
Display	TFT LCD 2,7 Pol, com visualização reversível de modo retrato	
Idiomas	Inglês, Japonês, Alemão, Francês, Italiano, Espanhol, Chinês Simplificado, Português, Russo, Turco, Polonês	
Interface	USB 2.0; Bluetooth (Compatível SPP, necessário módulo bluetooth opcional)	
Alimentação	Bateria de íon de lítio dedicada (removível), energia de barramento USB (com bateria de íon de lítio instalada), adaptador AC dedicado (com bateria de íon de lítio instalada)	
Tempo de Carga	Approx. 6 h	
Faixa Temperatura e Umidade de Operação	Temperatura: 5 a 40°C, Umidade relativa: 80% ou menos (a 35°C) sem condensação	
Faixa de Temperatura e Umidade de Armazenagem	Temperatura: 0 a 45°C, Umidade relativa: 80% ou menos (a 35°C) sem condensação	
Dimensões	Approx. 81 (L) x 93 (A) x 229 (P) mm	
Peso	Approx. 630 g	Approx. 620 g

\*1: O Software colorimétrico opcional SpectraMagic NX é necessário para a configuração de iluminantes e índices do usuário



**PRECAUÇÕES DE SEGURANÇA**

Para o uso correto e para a sua segurança, certifique-se de ler o manual de instruções antes de usar o instrumento.

- Sempre conecte o instrumento na voltagem especificada. A conexão inadequada pode causar um incêndio ou choque elétrico.



Extralab Brasil Com. e Manut. de Equip. para Lab. Ltda.  
 Rua Benjamin Constant, 501 – Ed. Office Center – Itatiba, SP – 13.250-340  
 Unidade I – Térreo | Adm/Financ/Coml  
 Unidade II – 9º andar | Assist. Técnica/Engenharia  
 www.extralab.com.br ☎ (11) 4524-2414



KONICA MINOLTA

Konica Minolta Sensing Americas, Inc.  
 101 Williams Drive Road  
 Ramsey, NJ 07446, USA

LIGAÇÃO GRATUITA: 0800-020-1565



Certificate No.: L RQ 0960094/A  
 Registration Date: March 3, 1995



Certificate No.: JOA-E-80027  
 Registration Date: March 12, 1997