

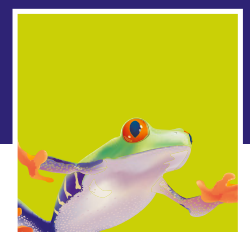
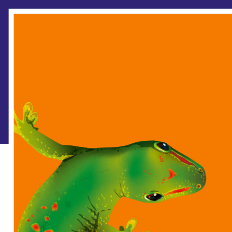
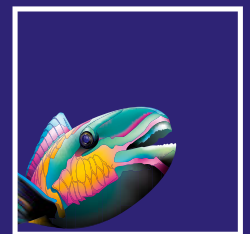
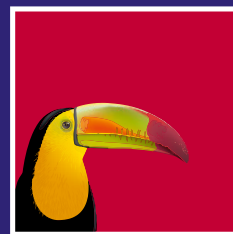
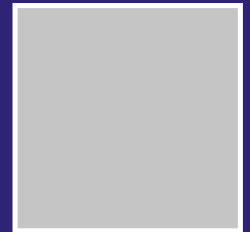
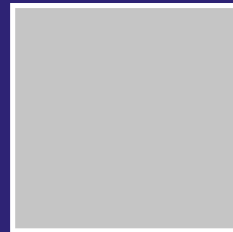
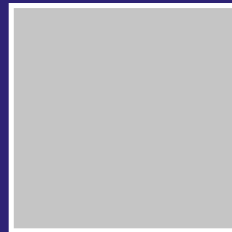


KONICA MINOLTA



Colibri®

Uma plataforma de software para  
toda cadeia de produção global de cores



Giving Shape to Ideas

O sistema de gerenciamento de cores **Colibri®** auxilia designers, donos de marcas, empresas de gestão de marcas, fabricantes e fornecedores a especificar, gerenciar, produzir e comunicar cor. A plataforma do software usa um único banco de dados central e permite que você personalize com módulos e adicionais baseados nas necessidades do seu negócio. Com o Colibri a cadeia de produção pode ter acesso rápido (e inteiramente controlado) aos dados compartilhados e se beneficiar de uma melhor comunicação de cor.



Para a especificação de cores e padrões da marca.



Para o monitoramento, certificação e aprovação final de produtos coloridos.



Para a combinação de cores e previsão de cor e opacidade em diferentes aplicações e em uma variedade de substratos.



Para ambos, produção e PDV, distribuição manual e automática das receitas de cor do laboratório.

O **Colibri®** é adequado para uma estação de trabalho e pequenas empresas, bem como para as instalações de grandes empresas globais. Utilizando a mais recente tecnologia da informação, ele também pode ser hospedado na nuvem ou no seu próprio ambiente de rede. Aproveite nossa experiência na indústria e nossa assistência com:

- Especificação cores de marca
- Personalização de padrões de cores
- Gerenciamento de cores para toda a cadeia produtiva
- Medição da cor com o apoio do aplicativo associado
- Ferramentas e serviços de comunicação de cor
- Criação acelerada de produtos de qualidade
- Conexão com ferramentas de planejamento de recursos empresariais e outros produtos de software de terceiros

	Desenho & Especificação da Cor		Produção & Abastecimento		
	Desenho	Especificação	Produção	Controle & Aprovação	Abastecimento
ColorSpec	■	■	■		
ColorMatch		■	■		
ColorTint			■		
ColorQuality		■	■	■	
Solution Integration	■	■	■	■	■

# ColorMatch

O **Colibri® ColorMatch** é eficiente, poderoso e fácil de usar. Utilizando um algoritmo proprietário que garante a correspondência exata da cor e opacidade em materiais opacos, transparentes e translúcidos, bem como efeitos metálicos, enquanto reduz o número de passos de correção. Os usuários podem alternar facilmente entre vários substratos, ajudando a economizar tempo e recursos em todas as fases do processo de formulação.

Características e benefícios do **Colibri® ColorMatch** incluem:

- Interface de fácil utilização, intuitiva e perfeita
- Formulação altamente eficiente de cores opacas, translúcidas e transparentes
- Cálculo da receita em diferentes substratos
- Variação do substrato, conforme a necessidade, usando apenas uma biblioteca de corante
- Simplifica o uso de sobras de materiais, reduzindo o desperdício e os custos
- Personalização de configurações de funcionalidade e de recursos para corresponder à sua aplicação e fluxo de trabalho
- Um integrado "Expert System", que permite pré-seleção do pigmento de acordo com os requisitos das aplicações para simplificar o uso de parâmetros, como solidez à luz ou outros critérios
- Uma receita padrão para calcular todas as combinações possíveis de cores
- Atualização automática do banco de dados a cada mudança de força colorística mesmo com variações de cor no substrato
- Gerenciamento de usuários, direitos de acesso e permissões de gestão usando ferramentas de gerenciamento de TI existentes na empresa
- Compatibilidade total com os equipamentos da Konica Minolta, bem como a maioria das outras marcas de espectrofotômetros

## Cálculo de Receita em Lote:

Calcula e salva a melhor receita para catálogos inteiros de cores e mesmo arquivos de dados de cores específicas usando modelos correspondentes pré-definidos em uma ordem pré-definida. Este adicional é essencial para a criação de receitas para aplicações de PDV.

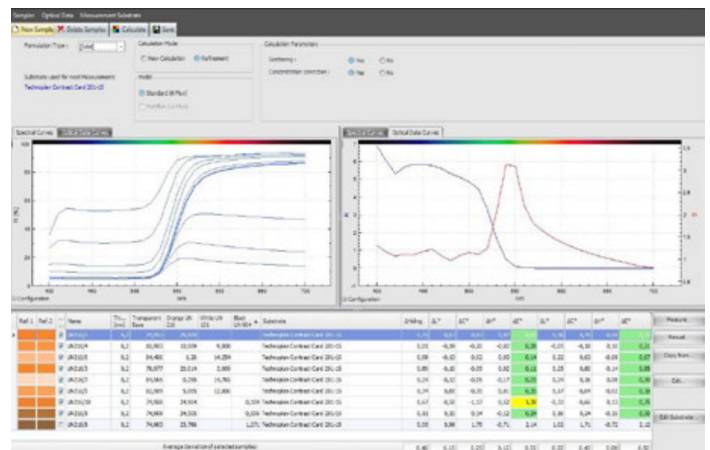
Os usuários também são capazes de substituir os componentes de forma sistemática em receitas mestre e verificar a qualidade de receitas atualizadas antes da substituição final.

## Visualizador de Gama de Cor 3D:

Permite visualizar catálogos e coleções padrão no espaço de cor CIELAB. Exibe as cores e a real cobertura de um catálogo permitindo que o usuário verifique a abrangência dos pigmentos, reduza e identifique o número de produtos similares em um intervalo além de lacunas no espaço de cor.

Component	Name	kg/ton	g/kg	%
Pigmentos	PR112	10.00	10.00	1.00
	PR113	10.00	10.00	1.00
	PR114	10.00	10.00	1.00
	PR115	10.00	10.00	1.00
	PR116	10.00	10.00	1.00
	PR117	10.00	10.00	1.00
	PR118	10.00	10.00	1.00
	PR119	10.00	10.00	1.00
	PR120	10.00	10.00	1.00
	PR121	10.00	10.00	1.00
Aditivos	AD1	10.00	10.00	1.00
	AD2	10.00	10.00	1.00

Tabela de resultado de um processo de formulação



Análise óptica dos dados dos corantes

**Colibri® ColorQuality** permite que os fabricantes e fornecedores para gerir e controlar a produção. A função "Job" ajuda a organizar as tarefas de controle de qualidade, não importa o pedido ou exigências. É possível a criação de modelos flexíveis de relatórios de trabalho para satisfazer os pedidos internos ou externos.

## Características e benefícios do Colibri® ColorQuality:

- Melhoria da comunicação de cor entre gestão, produção e parceiros
- Aumento da cooperação entre os participantes da cadeia de produção
- Avaliação rápida da conformidade da produção com um padrão sob diferentes iluminantes
- Exibição visual de limites na tela
- Disponibilidade das avaliações mais comuns de critérios aprovados/reprovados, incluindo DE2000, DE \*, CMC, DIN6175-2 e outros
- Modo 'Gráfico' permite ver rapidamente onde e como os desvios afetam a cor
- Função 'Template' permite aperfeiçoar o fluxo de trabalho de usuários finais
- Seleção de métodos de intensidade de cor ajudam a determinar a qualidade e consistência dos lotes de produção
- Compatibilidade com dispositivos de medição de ângulos múltiplos melhora o controle da qualidade dos tons de efeito

## Visualizador de Gamut de Cor 3D :

Visualizador de Gama de Cor 3D - Permite visualizar catálogos e coleções padrão no espaço de cor CIELAB. Exibe as cores e a real cobertura de um catálogo permitindo que o usuário verifique a abrangência dos pigmentos, reduza e identifique o número de produtos similares em um intervalo além de lacunas no espaço de cor.

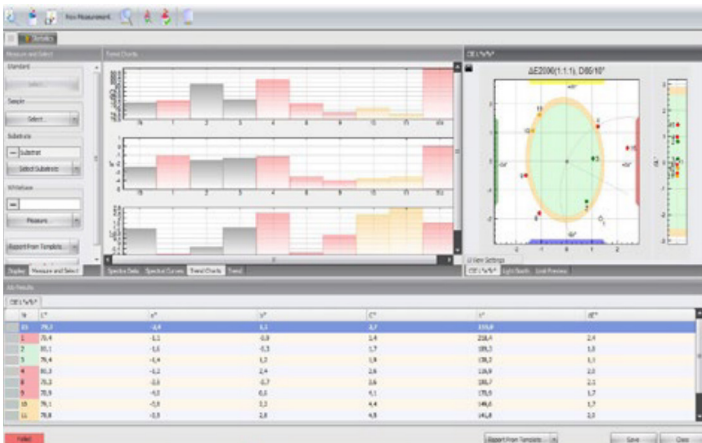
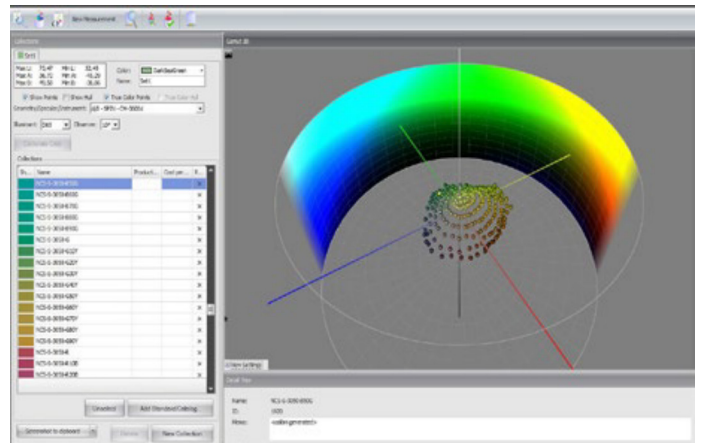


Tabela de resultados e exibição gráfica de um trabalho de CQ



Exibição 3-D de várias cores



**Colibri® ColorSpec** permite que designers criativos e de pré-impressão, donos de marcas, fabricantes e produtores de materiais usem cores reais em seu fluxo de trabalho. Os usuários podem definir padrões de cores, padrões dependentes e tolerâncias relacionadas aos seus produtos, e comunicar essas marcas, modelos e padrões para os seus fornecedores.

### Características e benefícios do Colibri® ColorSpec

- Gestão de marcas e designs
- Mark-up de designs para o monitoramento preciso e consistente de cores
- Definição, padronização e codificação de tons
- Armazenamento de dados históricos de padrões de cores
- Melhoria da comunicação entre os proprietários de marcas, fabricantes e seus fornecedores
- Aumento da cooperação entre os participantes da cadeia de produção
- Transferência perfeita de padrões de cores, catálogos e substratos de software de terceiros
- Previsão da viabilidade de cor e consistência em um estágio inicial

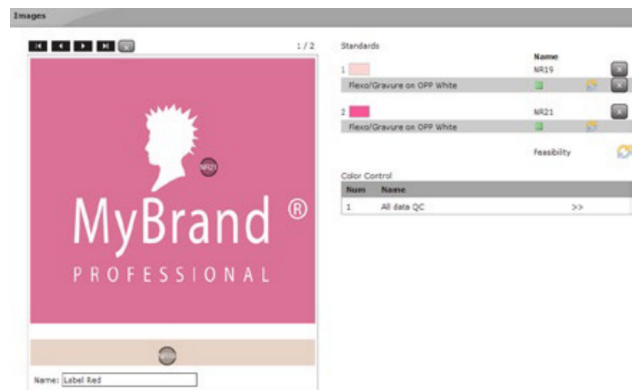
**Colibri® ColorSpec** ajuda a gerenciar sua paleta de cores completa, desde a especificação padrão de cor, ao desenvolvimento e os critérios de cumprimento digitais e avaliação de fornecedores, em última análise individual.

### Plugin de Cor

Desenvolvido para uso com software de design Adobe Illustrator, este adicional permite que designers criativos e de pré-impressão se conectem ao banco de dados central do Colibri® e selecionem as cores da marca aprovadas, bem como padrões de cor real, com base em dados de cores espectrais para uso em suas obras de arte. Designers têm a opção de trabalhar off-line, mas precisam se reconectar ao Colibri® para verificar o status de aprovação de dados de cor.



Gerenciamento de Marcas e Designs



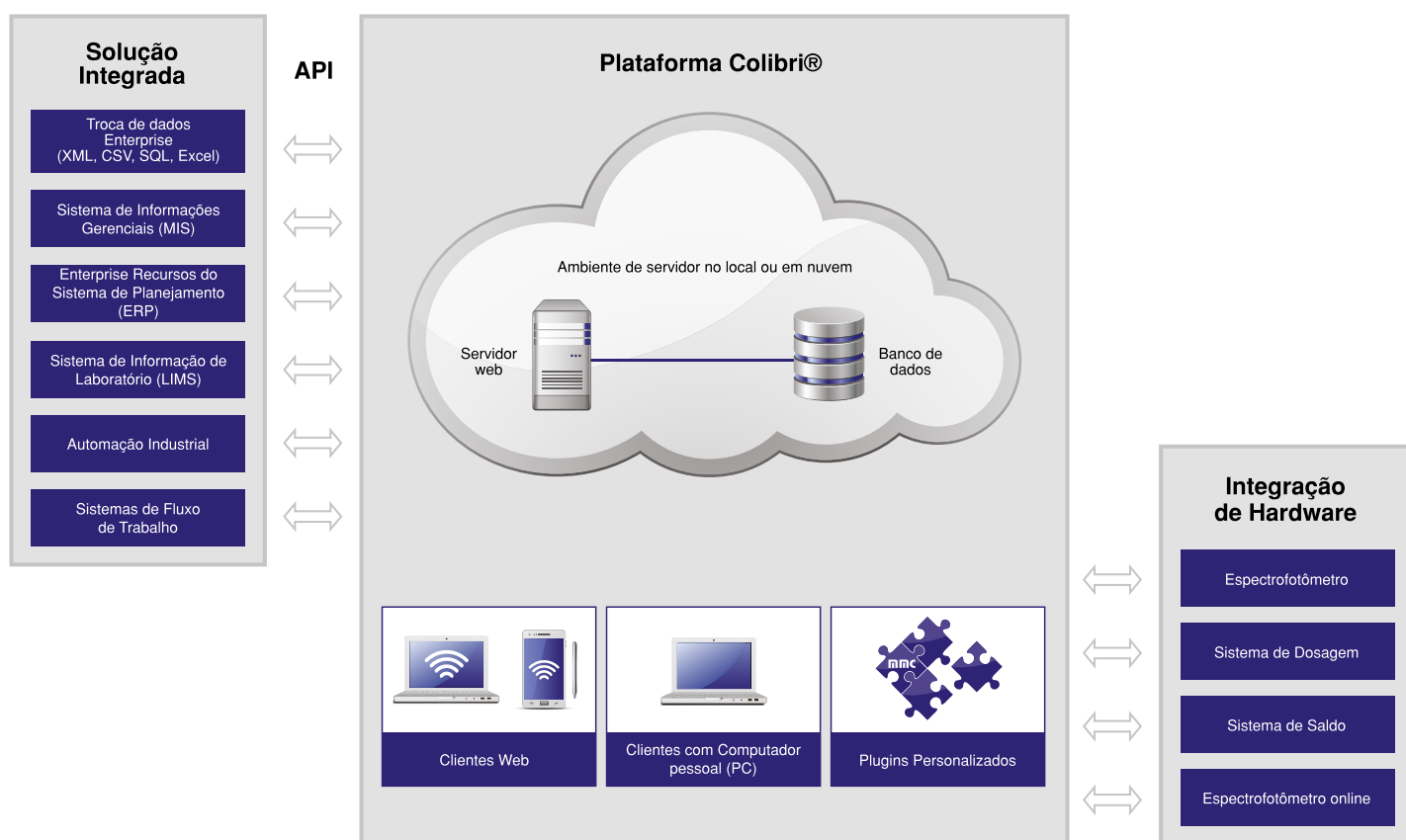
Verifique a viabilidade da cor na fase de design



**Colibri® ColorTint** é projetado para controlar a distribuição de produtos de cor (novas encomendas e novos lotes) em dosadoras. O ColorTint ajuda a produzir a qualidade esperada em diferentes tamanhos de latas e pré-fillings. É possível a conexão a vários tipos de dosadoras.

## Características e benefícios do Colibri® ColorTint

- Acesso rápido a receitas desenvolvidas a partir de padrões de cor e catálogos de cores
- A transferência exata de receita para dosadoras melhora a qualidade da produção
- Fluxos de trabalho simples e comunicação automática com a sua dosadora ajudam a reduzir o tempo de colocação de abastecimento
- Personalização para condições de enchimento dão flexibilidade para abastecer os pedidos
- Fácil conexão a redes de grandes empresas facilita a escala até a produção



**Konica Minolta Sensing é uma distribuidora do matchmycolor LLC para software e serviços.**

Colibri® é uma marca registrada da matchmycolor LLC; Microsoft®, Windows® 7 e

Windows® 8 são marcas registradas da Microsoft Corporation.



**Extralab Brasil Com. e Manut. de Equip. para Lab. Ltda.**  
 Rua Benjamin Constant, 501 – Ed. Office Center – Itatiba, SP – 13.250-340  
 Unidade I – Térreo | Adm/Financ/Coml  
 Unidade II – 9º andar | Assist. Técnica/Engenharia  
 www.extralab.com.br ☎ (11) 4524-2414



**KONICA MINOLTA**